

# VEKTORWORKS 3

CAAD 3

## CAAD III WORKFLOW + DATENMANAGEMENT VW-PS-ID

**Kursaufbau:** Der Kurs beginnt mit einer allgemeinen Einführung in die Themenbereiche Daten- und Farbmanagement. Kursbedingte Informationen folgen, z.B. Grundlagenwissen Adobe Bridge und InDesign (5 Pläne nebeneinander = Basiswissen für ein Layout im Studium).

Nach der Grundlagenvermittlung beginnt der Kurs mit einer Vorgabedatei ID (=Portfolio). Diese Vorgabedatei muss 1:1 übernommen werden und mit den Photoshop (PS) Übungsaufgaben (Vorher – Nachher-Bilder) gefüllt werden. Hier erlernen sie parallel PS und ID, sowie den Umgang mit Textformatierungen (Typographie).

**Übungsaufgaben:** Um den Workflow - CAAD - Modellieren - Visualisieren - Bildbearbeitung durchführen zu können, ist Grundlagenwissen für Studierende der Architektur/Innenarchitektur erforderlich. Ausgewählte Übungen, von einfach bis komplex, versetzen die Studierende in die Lage, das gerenderte Bild kreativ und nach eigenem Darstellungsstil zu bearbeiten und in das Layout einzubinden.



Studentische Arbeiten (Eigene Arbeiten) Perspektive mit Vectorworks gerendert, danach Bildbearbeitung in Photoshop durchgeführt und in das ID Portfolio eingefügt (platziert).



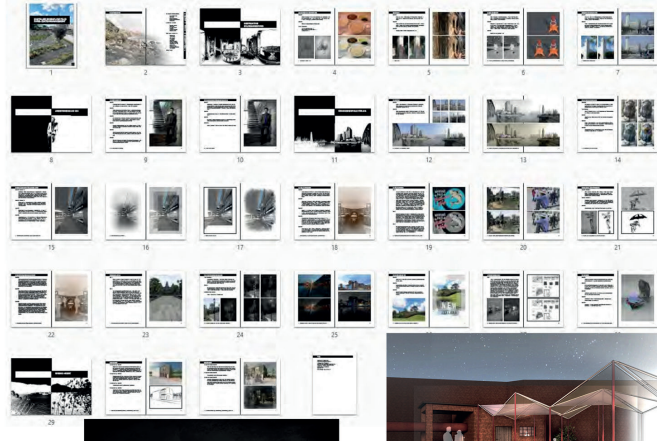
## CAAD III WORKFLOW + DATENMANAGEMENT VW-PS-ID



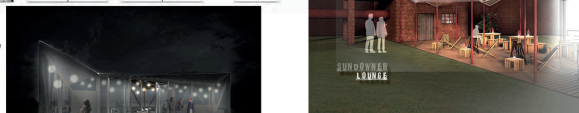
### DIGITALER WORKFLOW PS-ID FARB-/DATENMANAGEMENT



## CAAD III WORKFLOW + DATENMANAGEMENT VW-PS-ID



### 15 Portfolio nach Layoutvorlage



## ANWENDUNGSBEISPIELE

- Warum?**
- Architektur steht nicht im Fokus
  - Mensch ist zu wichtig
  - Bild zu dunkel
  - Keine Spannung, zu einheitlich

### Quicktip

**Wo ist der Unterschied zwischen Deckkraft und Fluss beim Pinsel?**

Die Funktion Deckkraft legt die Transparenz der aufgetragenen Farbe fest. Wird in einem Bereich gezeichnet, wird die Deckkraft nur bis zum festgelegten Wert erhöht, egal wie oft man mit dem Zeiger über diesen Bereich geht. Wird die Maussteife losgelassen und man zeichnet mit dem Zeiger erneut über den Bereich, wird wieder zusätzliche Farbe aufgetragen, bis die maximale Deckkraft der Farbe erreicht ist.

